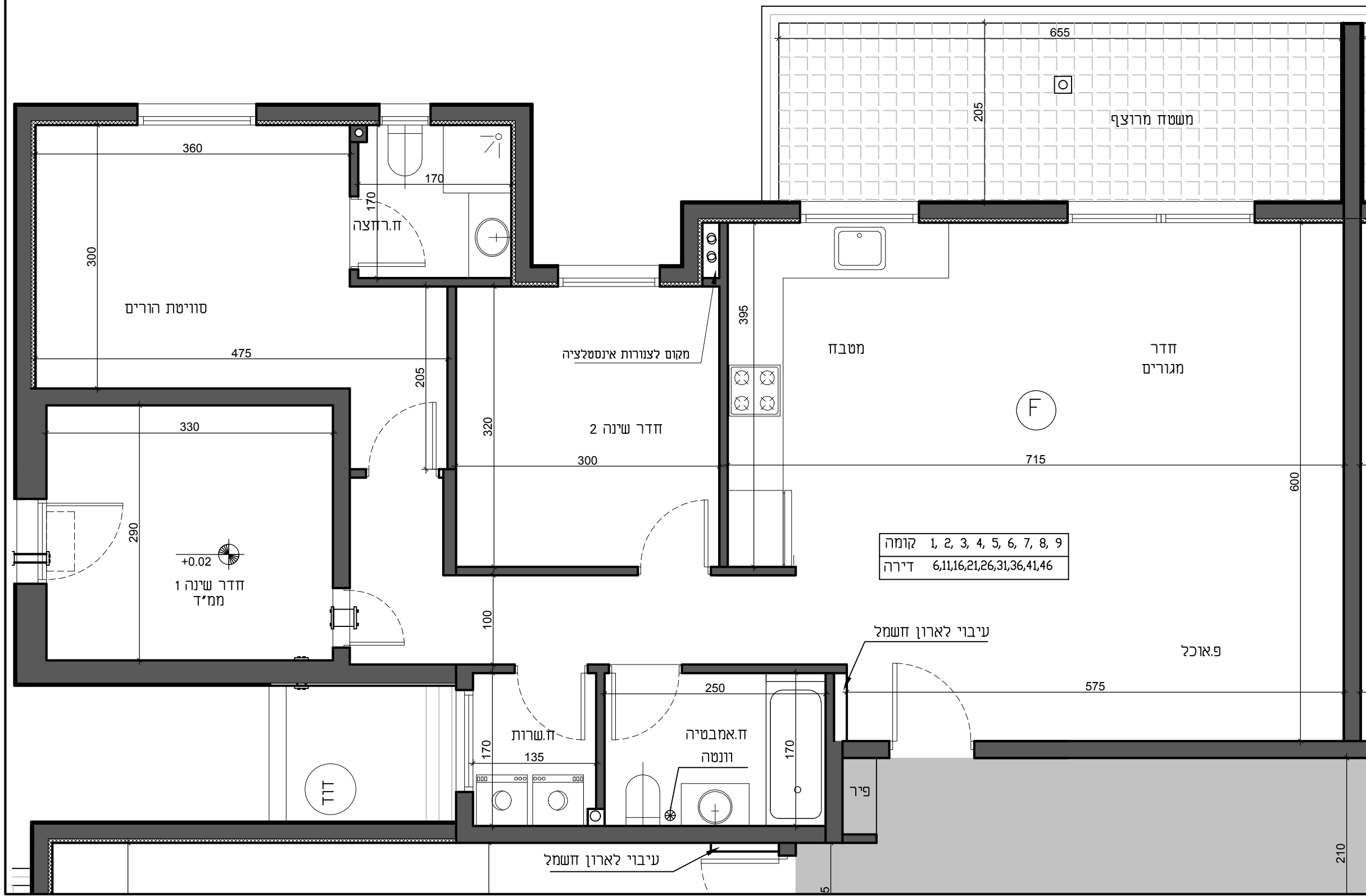


45	46	49	47	48	9
40	41	44	42	43	8
35	36	39	37	38	7
30	31	34	32	33	6
25	26	29	27	28	5
20	21	24	22	23	4
15	16	19	17	18	3
10	11	14	12	13	2
5	6	9	7	8	1
1	2	כניסה	3	4	ק

סכמת פריסה



מס' חדרים	מס' דירה	תכנית קומה	מבנה A
4	6	1	מגרש 229 גוש : 2828
4	11	2	
4	16	3	
4	21	4	
4	26	5	
4	31	6	
4	36	7	
4	41	8	
4	46	9	

שטח הדירה : 107.03 מ"ר  
מרפסות : 15.98 מ"ר

חתימת החברה \_\_\_\_\_  
חתימת הרוכש \_\_\_\_\_  
תאריך \_\_\_\_\_

מקרא: הצעה למיקום בלבד

התכנית הופקה בטרם מתן היתר ייתכנו שינויים עקב דרישת הרשויות והיועצים

1. המידות המתוארות בתוכנית הן מידות בניה (ברוס) מקיר בניה לקיר בניה, המידות הגלויות (נסו) של החדרים מתקבלות ע"י החסרת עובי הטיח ו/או חיפוי בכל צד לפי העניין.
2. לצורך הזמנת ריהוט קבוע המשתלב בחדרים (ארונות מטבח, ארונות קיר, וכדו') אין להסתמך על המידות המסומנות בתכנית וחיוני לקחת מידות בפועל באתר לפני החמנה.
3. במיקום כלים, במיקום גודל חלונות זלתות וכדו' המפורטים בתכנית זאת, יתכנו שינויים בהתאם להגזיות המתכננים ולתכניות הביצוע.
4. החברה תיחיה רשאית להעביר צנרת גלויה לכיבוי(מתזים) לאורור חדרים שירותים, אמבטיה, ומיזוג.
5. קבועות התברואה (ברזים, כיורים, אטלות, אמבטיה, וכ"א) או ארונות המטבח או הרחצה המופיעים בתכנית זו הינם להחזשה בלבד. אין להתייחס למידותיהם, למיקומם המדויק או לצורתם, אלא למפורט המפרט הדירה בלבד.
6. על הגג יתכן ויותקנו מתקנים כגון: קולטי שמש, אנטנת טלוויזיה ו/או כול מתקן אחר.
7. במקרה של סתירה בין תכנית זו למפרט הדירה, יקבע מפרט הדירה.
8. בשטח החצרות הצמודות ו/או במחסנים עוברים קווי צנרת מים, ניקוז, ביוב, חשמל ו/או כל, מערכת תכנית שתדרש עפ"י דרישת הרשויות והחלטת החברה ומוקמות שוחות ביקורת המערכות המשותפות.
9. סטיית של 22 אין מידות הבניין המופיעות בתכנית לבין המידות למעשה, וכן סטייה של 5 בין הכמויות ומידות האביזרים במפרט לבין הכמויות והמידות למעשה, לא יחשבו לסטייה מהתכנית.
10. מיקום סופי של צנרת מי גשם וקולטני ביוב בקירות וליד הקירות יקבע עפ"י תכנית לביצוע (צמ"ג הוא צינור מי גשם).
11. גבולות המגרש יקבעו כתשריש שיאושר לרשות.
12. מיקום סופי של קולטי השמש והדודים - עפ"י העמדת הבית ויעץ האינסטלציה.
13. לעניין גבולות מגרש ופיתוח מגרש, תגבר תכנית פיתוח מגרש על תכנית זו.
14. לאחזר הכנת תכניות עבודה לביצוע, ייתכנו שינויים במידות פנים ו/או בעובי קירות.
15. ביציאה למרפסות הפתוחות יהיה טף מוגבה או מונמד.
16. פני הריצוף בממ"ד מוגבים מפני הריצוף בדירה.

קומה	1, 2, 3, 4, 5, 6, 7, 8, 9
דירה	6, 11, 16, 21, 26, 31, 36, 41, 46