

9	28	29	30
8	25	26	27
7	22	23	24
6	19	20	21
5	16	17	18
4	13	14	15
3	10	11	12
2	7	8	9
1	4	5	6
ק	1	2	3

סכמת פריסה

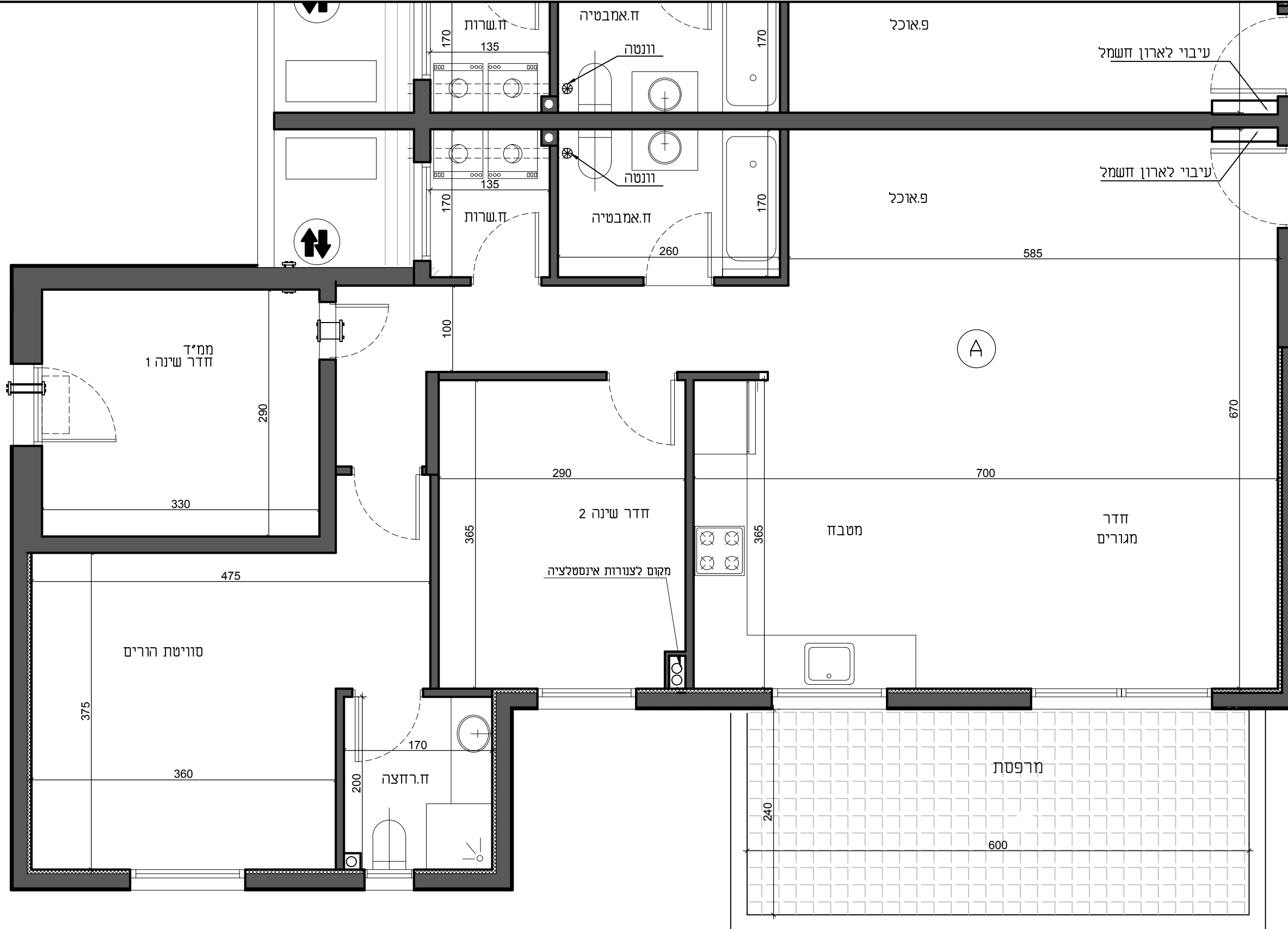
מס' חדרים	מס' דירה	תכנית קומה	גרש : 2828
4	4	1	
4	7	2	מגרש 230
4	10	3	
4	13	4	
4	16	5	
4	19	6	
4	22	7	
4	25	8	
4	28	9	

שטח הדירה : 115.65 מ"ר
מרפסת : 17.54 מ"ר

חתימת החברה _____
חתימת הרוכש _____
תאריך _____

התכנית הופקה בטרם מתן היתר ייתכנו שינויים עקב דרישת הרשויות והיועצים

1. המידות המתוארות בתוכנית הן מידות בניה (ברוטו) מקיר בניה לקיר בניה, המידות הגוליות (נטו) של החדרים מתקבלות ע"י החסרת עובי הטיח ו/או חיפוי בכל צד לפי העניין.
2. לצורך הזמנת ריהוט קבוע המשתלב בחדרים (ארונות מטבח ארונית קיר, וכדו') אין להסתמך על המידות המסומנות בתכנית וחייב לקחת מידות בפועל באתר, לפני החמנה.
3. במיקום כלים, במיקום גודל חלונות דלתות וכדו' המפורטים בתכנית זאת, יתכנו שינויים בהתאם להנחיות המתכננים ולתכניות הביצוע.
4. החברה תיחיה רשאית להעביר צנרת גליה לכיבוי (מתזים) לאורור חדרים, שירותים, אמבטיה, ומיזוג.
5. קבועות התברואה (ברזים, כיורים, אסלות, אמבטיה, וכדו') או ארונות המטבח או הרחצה המופיעים בתכנית זו הינם להמחשה בלבד. אין להתייחס למידותיהם, למיקומם המדוייק או לצורתם, אלא למפורט המפרט הידיה בלבד.
6. על הגג יתכן ויותקנו מתקנים כגון: קולטי שמש, אנטנת טלוויזיה ו/או כול מתקן אחר.
7. במקרה של סתירה בין תכנית זו למפרט הדירה, יקבע מפרט הדירה.
8. בשטח החצר הצמודות ו/או במחסנים עוברים קווי צנרת מים, ניקוז, ביוב, חשמל ו/או כל, מערכת טכנית שתדרש ע"י דרישת הרשויות והחלטת החברה וממוקמות שוחות ביגורת המערכות המשתפחות.
9. סטיית של א"ב בין מידות הבניין המופיעות בתכנית לבין המידות למעשה, וכן סטייה של 5 בין הכמויות ומידות האביזרים במפרט לבין הכמויות והמידות למעשה, לא יחשבו לסטייה מהתכנית.
10. מיקום סופי של צנרת מי גשם וקולטי ביוב בקירות וליד הקירות יקבע ע"י תכנית לביצוע (צמ"ג הוא ציור מי גשם).
11. גבולות המגרש יקבעו כתשריש שיאושר לרישום.
12. מיקום סופי של קולטי השמש והדודים - ע"י העמדת הבית ויעש האינסטלציה.
13. לעניין גבולות מגרש פיתוח מגרש, תגבר תכנית פיתוח מגרש על תכנית זו.
14. לאחזר הכנת תכניות עבודה לביצוע, ייתכנו שינויים במידות פרטים ו/או בעובי קירות.
15. ביציאה למרפסות הפתוחות יהיה ט"מ מוגבה או מונמד.
16. פני הריצוף במידים מוגבים מפני הריצוף בדירה.



מקרא: הצעה למיקום בלבד